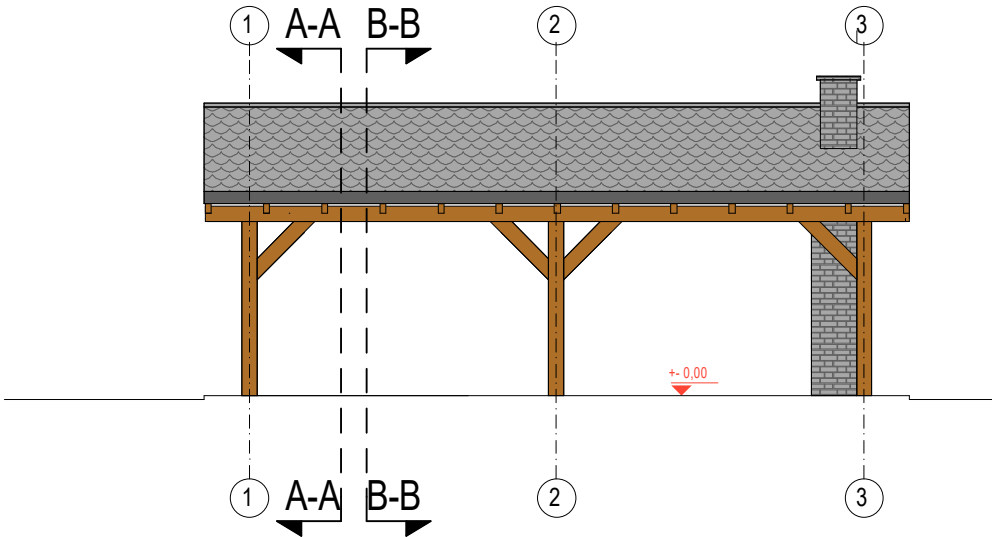
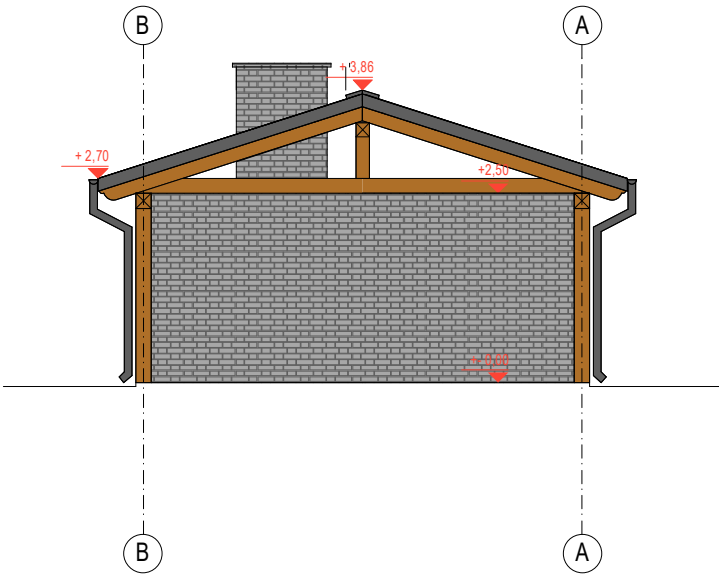


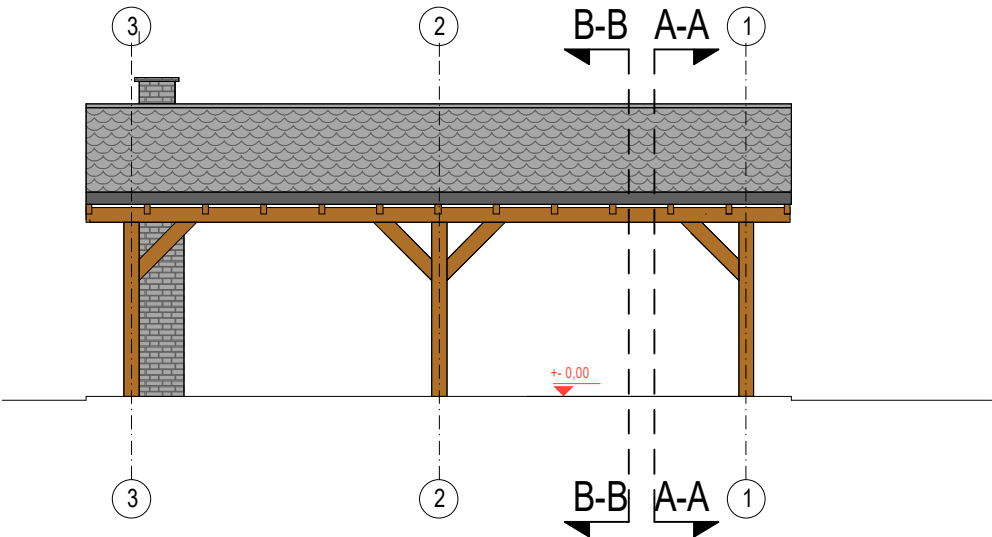
ELEWACJA POŁUDNIOWA



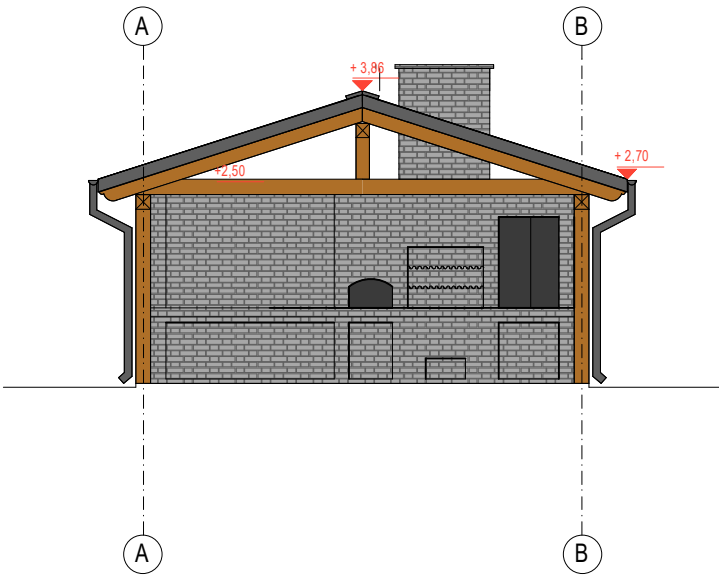
ELEWACJA WSCHODNIA



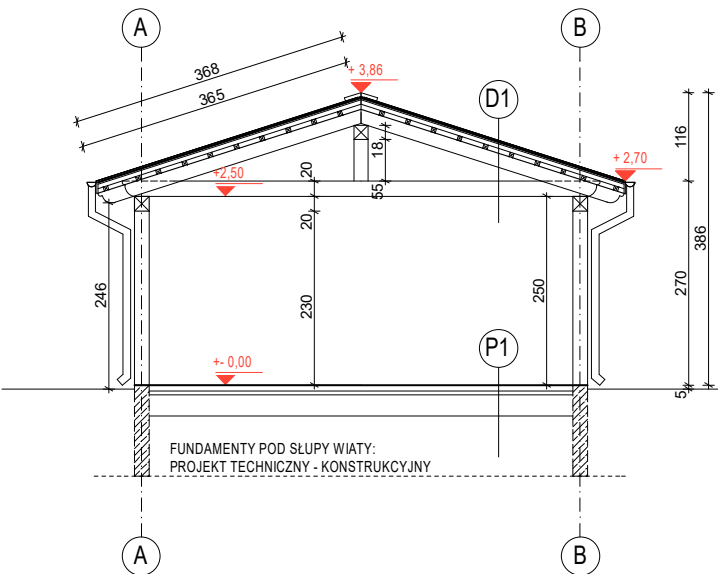
ELEWACJA PÓŁNOCNA



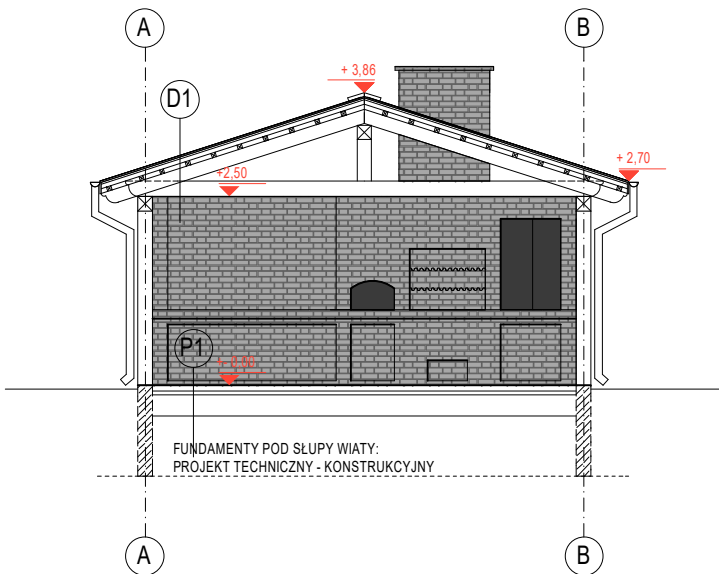
ELEWACJA ZACHODNIA



PRZEKRÓJ A-A



PRZEKRÓJ B-B



WARSTWA S1- KONSTRUKCJA WIATY
konstrukcja na słupach o przekroju 20 cm,
oczepy 18 cm, krokwie dachowe 18 cm,
drewno sosnowe, lite, strugane, szlifowane na gładko, kanty fazowane,

WARSTWA D1- DACH
dach dwuspadowy pokryty papą,
dach wykonany z estetycznej podbitki o grubości 17-19 mm,
łączenie desek metodą pióro-wpust,
kąt nachylenia dachu: 18 stopni,
pokrycie dachu gontem bitumicznym
rynny i rury PCV antracyt,

WARSTWA P1- POSADZKA W WIACIE.
Kostka:
-8 cm kostka betonowa
-3-5 (średnio 4cm) cm podsypka cementowo-piaskowa
-28 cm podbudowa z kamienia łamanego 0-31,5mm.
-Geowłóknina

Wytyczne architektoniczne dla nawierzchni utwardzonych:
kostka typ 1 bez fazowa w kolorze grafit o kształcie prostokątnym.
kostka typ 2 bez fazowa w kolorze jasno szarym o kształcie prostokątnym.
obrzeża betonowe w kolorze jasnoszarym dobranym do koloru kostki,
wybór i akceptacja na placu budowy.

WIATA

cz **eh** architektów Karolina Czech ul. Słoneczna 49, 38-340 Biecz, tel.: 514 516 459

NAZWA INWESTYCJI:	Budowa wiaty, placu zabaw, elementów małej architektury a także miejsc parkingowych i chodników, w celu utworzenia miejsca rekreacji dla okolicznych mieszkańców.		
ADRES INWESTYCJI:	Numer obrębu ewidencyjnego: 120502_5.0001, Biecz Miasto Numery działek ewidencyjnych: 3154 Belna Dolna 97, gmina Biecz, powiat Gorlicki woj. Małopolskie.		
INWESTOR:	Kolo Gospodyń i Gospodarzy Wiejskich w Bieczu ul. Belna Dona 97 38-340 Biecz		
FAZA OPRACOWANIA:		BRANŻA:	SKALA:
Projekt arch.bud.		Architektura	1: 500
Rysunek:	WIATA - ELEWACJE, PRZEKRÓJ A-A, PRZEKRÓJ B-B		DATA:
			styczeń 2022
		Nr uprawnień specjalność	Podpis
architektura			Nr rys:
Projektant:	mgr inż. arch. Grzegorz Bajorek	MPOIA/044/2018 spec.architektoniczna	2
Opracowanie:	mgr inż. arch. Karolina Czech		